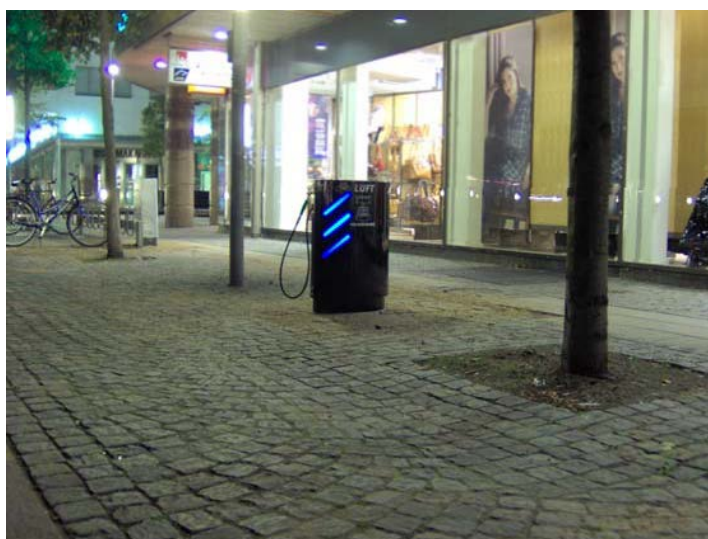


Cykelpump



Designad och tillverkas i Tumba, Sverige!



Cykelpump

Cykelpumpen som ett attraktivt inslag i gatumiljön

Som ett led i att göra det mera attraktivt att cykla har den här cykelpumpen tagits fram. Design som följer det övriga cykelsortimentet.

Elegant design som smälter in i gatubilden

Cykelpumpen är i avvägd nordisk design och med symboler, cykel, rullstol och barnvagn, som tydligt visar användningsområde.

Cykelpumpen är ett välkommet inslag i stadsbilden som uppskattas inte bara av cyklister/pendlare utan även av småbarnsföräldrar som har barnvagnar med luftfyllda hjul. Cykelpumpen är utförd så att den även fyller en viktig funktion för t.ex. funktionshindrade som har rullstolar eller andra hjälpmedel med luftfyllda däck. (Läs gärna mer om konceptet på sista sidan).

Utrustad med en tystgående oljefri kompressor kräver cykelpumpen minimalt underhåll.

Elektronisk driftövervakning med tydliga driftskoder. Kan även ansluta till fjärrövervakning (extra tillbehör).



Produkten bedömd i
SundaHus Miljödata



Cykelpump

Lufthandtag med dubbla luftanslutningar.
Passar de tre vanligaste cykelventilerna, vanliga traditionella cykelventiler (Dunlop-ventil), bilventiler (Schrader-ventil) och racerventiler (Presta-ventil).



Kort teknisk information

- Strömförsörjning: 230VAC
- Säkring max 10A
- Energiförbrukning 2.9A
- Ytermått 786 x 520 x 320 mm
- Tystgående oljefri kompressor
- Servicevänlig konstruktion
- Elektronisk driftövervakning med tydliga driftskoder underlättar för underhållspersonal.
- Kan utrustas för fjärrövervakning antingen via GSM eller för anslutning till övervakningscentral (extra tillbehör).
- Kan levereras lackerad i standard RAL kulör enligt önskemål.
(kulörer utanför standard RAL färgskalan mot pristillägg.)

Bilden till höger visar cykelpumpen lackerad i färg efter kundens önskemål för att matcha färgsättningen på ett köpcentrum.



Cykelpump

Extra tillbehör och funktionella tillval

Betong fundament finns i två bas utföranden.
Det ovala fundamentet är främst avsett att användas med t.ex. gatsten för att få en så tät övergång som möjligt. På så vis erhålls ett enhetligt utseende i mark-beläggningen.

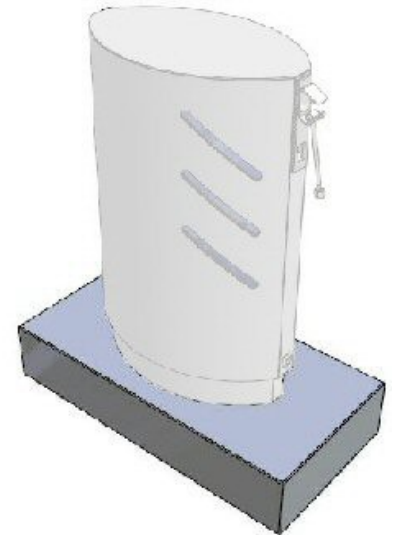
Vikt: Ca 105 kg



Art. nr 01-030-012-002

Rektangulärt fundament med måtten 800x400 mm. Avsett att ersätta två std. plattor i mark-beläggningen.

Vikt: Ca 95 kg



Art. nr 01-030-012-001

Förstärkningssats

Förstärkningssats speciellt framtagen för miljöer med mycket flitig användning där cykelpumphandtaget utsätts för hårt slitage.

Förstärkningssatsen monteras utanpå på ordinarie handtag.

Art. nr 01-030-017-005



Frostvakt/uppvärmning

Om så är nödvändigt finns möjlighet att fabriksutrusta cykelpumpen med elektrisk termostattstyrd fläkt för uppvärmning av cykelpumpskåpet när driftförhållandena så kräver.

Art. nr 01-030-012-005



Cykelpump

Personskyddsautomat (jordfelsbrytare)

Art. nr 01-030-012-006

Cykelpumpen kan beställas med fabriksmonterad personskyddsautomat i de fall installationen kräver detta.



Dekalset

Vi kan erbjuda dekaler som tydliggör användningsområdet. Cykelpumpen är inte bara för cyklister utan även många andra samhällsgrupper är flitiga nyttjare av cykelpumpen.

Vi erbjuder t.ex. denna dekal med cykel, rullstol och barnvagn, design AAS FORM & ILLUSTRATION.

Naturligtvis kan cykelpumpen även erhållas med andra dekaler enligt kundens önskemål.



Extra funktioner, driftövervakning eller spännande och dekorativa ljusdioder

Cykelpumpen kan utrustas med fler funktioner. Det fasta blå ljuset kan bli ett levande dekorativt ljus från ljusdioder som även kan användas för indikering av system status vilket underlättar för driftpersonal på fältet.



Cykelpump

Utrustning för fjärrövervakning

Cykelpumpen kan utrustas med ett GSM modem för driftövervakning via dedikerad mobiltelefon eller alternativt med larmsändare för anslutning till driftcentral.

Art. nr 01-030-012-010



Cykelpump

Konceptet publika cykelpumpar. Hur sådana ska se ut och fungera?

TMI public cykelpump enligt ursprungskonceptet som utvecklades runt millennieskiftet. Ursprungsidan är att visa att det inte är så svårt att ta cykeln!

Hur ska då en sådan cykelpump fungera? Vad är viktigast?

Absolut lägsta kostnad även om till priset av funktion?

Smidighet för användaren?

Ja svaret är självklart att det inte får vara oändligt stora kostnader involverade i en sådan aktivitet. Men för att bevara funktionen och uppnå det man framgångsrikt uppnått med ursprungstanken så är det mycket viktigt att funktionaliteten som gör cykelpumpen lättanvänd inte rationaliseras bort. Man ska som cyklist helt enkelt bara kunna ta lufthandtaget och direkt kunna "pysa i" lite extra luft i ringarna, utan att behöva fundera hur man startar pumpen eller annat krångel runt i kring, så att efter det korta stoppet går den fortsatta färden så lätt som möjligt med väl pumpade däck. Kort stopp = fortsatt lätt färd!

Hur har man då resonerat inledningsvis när man kom fram till att man skall installera lättanvända publika cykelluft stationer?

Man har sett att kostnaden totalt sett är försvinnande liten mot de vinster som uppnås i samhället om fler cyklar oftare istället för att alltid ta bilen (viktigt att det blir ett lätt val att välja cykel "just idag" för var och en). Kanske inte dagen det skall veckohandlas, men oftare!

Vinsterna då:

*En tydlig markör att samhället satsar på och uppskattar att cykeln används.

*Lägre kostnad för utbyggnad av bilvägar och parkeringar.

*Miljövinster så som lägre koldioxidutsläpp, mindre antal partiklar i luften.

*Och inte minst folkhälsa, att röra sig lite mer per dag påverkar folkhälsan positivt

*vilket minskar även kostnader i sjukvården och för sjukskrivningar.

Sammanfattningsvis: Tänker man sig att pusha för cyklist med en cykelpump är det viktigt att den är lättanvänd för alla även barn och de med nedsatt rörelse förmåga. Att den har ett utseende så att den syns och känns igen men att den samtidigt smälter in i de flesta miljöer.